

## ΕΚΤΥΠΩΤΗΣ ΕΤΙΚΕΤΩΝ

Η τελειότητα στις εκτυπώσεις συσκευασίας.



# ΕΤΙΚΕΤΕΣ ΣΑΝ ΟΠΤΑΣΙΕΣ

τα πάντα . είναι . δυνατά



## Περιεχόμενα

---

MICRA	Ελκυστικό σχέδιο και συμπαγές μέγεθος κατασκευής.	Σελίδα 4 . 5
PICA II	Υψηλή αξιοπιστία δεύτερης γενεάς.	Σελίδα 6 . 7
VITA II	Περισσότερη ευελιξία. Μεγαλύτερη απόδοση. Περισσότερη αξιοπιστία.	Σελίδα 8 . 9
COMPA II	Δομοστοιχειωτή κατασκευή για μεγάλο εύρος εφαρμογών.	Σελίδα 10 . 11
VARIO III	Η πιο δημοφιλής συσκευή τρίτης γενεάς.	Σελίδα 12 . 13
SPECTRA II	Απόδοση υψηλών ταχυτήτων δεύτερης γενεάς.	Σελίδα 14 . 15
DUOPRINT	Παράλληλη εκτύπωση με διαφορετικά χρώματα.	Σελίδα 16 . 17
Λογισμικό	LABELSTAR OFFICE . CONFIG TOOL.	Σελίδα 18
Αξεσουάρ	Ετικέτες . Ιμάντες μεταφοράς	Σελίδα 19

# Micra – Ελκυστικό σχέδιο και συμπαγές μέγεθος κατασκευής.



## Highlights

- > Οικονομικός εκτυπωτής για αρχαρίους για χαμηλότερο κόστος εκτύπωσης
- > Θερμική εκτύπωση, ή εκτύπωση θερμικής μεταφοράς
- > Πλάτος εκτύπωσης έως 106,6 mm
- > Σειριακή, παράλληλη σύνδεση και σύνδεση USB

## Επιλογές

- > Βασικές διασυνδέσεις Ethernet/LAN
- > Περιστροφή μηχανισμού αποκοπής ετικετών
- > Μηχανισμός αποκόλλησης ετικετών
- > Εξωτερικός μηχανισμός εκτύλιξης ετικετών

### Περιστροφή μηχανισμού αποκοπής ετικετών



### Μηχανισμός αποκόλλησης ετικετών



### Εξωτερικός μηχανισμός εκτύλιξης ετικετών



	Micra 104/8	Micra 106/12
<b>Εκτύπωση</b>		
Ανάλυση εικόνας	203 dpi	300 dpi
Μέγιστη ταχύτητα εκτύπωσης	50 – 100 mm/s	50 – 100 mm/s
Μέγιστο πλάτος εκτύπωσης	104 mm	106 mm
Μέγιστο εύρος ζώνης	118 mm	118 mm
Κεφαλή εκτύπωσης	Επίπεδος τύπος	Επίπεδος τύπος
<b>Ετικέτες</b>		
Ετικέτες ή άκοπο υλικό	Χαρτί, χαρτόνι, ύφασμα, συνθετική ύλη	
Αντοχή υλικού	max. 220 g/m <sup>2</sup> (μεγαλύτερο κατ' απαίτηση)	
Ελάχιστο πλάτος ετικέτας	25 mm	
Ελάχιστο ύψος ετικέτας	12 mm	
Μέγιστο ύψος ετικέτας Κανονικό Επιλογή Ethernet	850 mm 800 mm	600 mm 550 mm
Μέγιστη διάμετρος ρολού	127 mm	
Διάμετρος πυρήνα	25,4 mm / 38,1 mm / 76,2 mm	
Περιέλιξη	Μέσα ή έξω	
Αισθητήρας ετικετών	Εκπεμπόμενο φώς και αντικατοπτρισμός από κάτω	
<b>Κορδέλα μετάδοσης</b>		
Έγχρωμη σελίδα	Μέσα	
Διάμετρος πυρήνα	25,4 mm / 1"	
Μέγιστη διάμετρος ρολού	Ø 68 mm	
Μέγιστο μήκος	300 m	
Μέγιστο πλάτος	110 mm	
<b>Γραμματοσειρές</b>		
Είδη γραμματοσειρών	Τυπογραφικά στοιχεία 6 Bitmap   6 αναλογικά τυπογραφικά στοιχεία   Περαιτέρω είδη γραμματοσειρών κατ' απαίτηση	
<b>Barcodes</b>		
1D Barcodes	CODABAR, Code 128, Code 2/5 interleaved, Code 39, Code 39 extended, Code 93, EAN 13, EAN 8, EAN ADD ON, GS1-128, Identcode, ITF 14, Leitcode, Pharmacode, PZN 7 Code, UPC-A, UPC-E	
2D Barcodes	Aztec Code, CODABLOCK F, DataMatrix, MAXICODE, PDF 417, QR Code	
<b>Μετρήσεις</b>		
Πλάτος x ύψος x βάθος	226 x 171 x 285 mm	
<b>Βάρος</b>		
Βάρος	3 kg	
<b>Βασική διασύνδεση</b>		
Σειριακή	RS-232C (έως 57.600 Μπωντ)	
Παράλληλη	Centronics	
USB	1.1	
Ethernet (επιλογή)	10/100 Base T	
<b>Προϋποθέσεις λειτουργίας</b>		
Ονομαστική τάση	110 – 230 V / 50 – 60 Hz	
Κατανάλωση ενέργειας	Μέγιστο 70 VA	
Θερμοκρασία λειτουργίας	5 – 35 °C	
Ατμοσφαιρική υγρασία	Μέγιστο 80% (όχι συμπυκνωμένα)	

## Pica II – Υψηλή αξιοπιστία δεύτερης γενεάς.



### Highlights

- > Σταθερό μεταλλικό κέλυφος για βιομηχανική χρήση
- > Μικρή επιφάνεια έδρασης για εφαρμογές σε χώρους περιορισμένων διαστάσεων
- > Σειριακή, παράλληλη σύνδεση και σύνδεση USB
- > Οθόνη για τον άνετο χειρισμό του εκτυπωτή
- > Κάλυμμα με παράθυρο ελέγχου

### Επιλογές

- > Βασικές διασυνδέσεις LAN και WLAN 802.11 b/g
- > Γκιλοτίνα μηχανισμού αποκοπής ετικετών
- > Μηχανισμός αποκόλλησης ετικετών
- > Είσοδος και έξοδος μηχανισμού αποκόλλησης ετικετών
- > Εξωτερικός μηχανισμός συνελικτήρα ετικετών

### Γκιλοτίνα μηχανισμού αποκοπής ετικετών



### Μηχανισμός αποκόλλησης ετικετών



### Εξωτερικός μηχανισμός συνελικτήρα ετικετών



	Pica II 104/8	Pica II 106/12	Pica II 103/8 T	Pica II 108/12 T
<b>Εκτύπωση</b>				
Ανάλυση εικόνας	200 dpi	300 dpi	203 dpi	300 dpi
Μέγιστη ταχύτητα εκτύπωσης	100 mm/s	100 mm/s	100 mm/s	100 mm/s
Μέγιστο πλάτος εκτύπωσης	104 mm	105,7 mm	104 mm	108,4 mm
Μέγιστο εύρος ζώνης	110 mm	110 mm	110 mm	110 mm
Κεφαλή εκτύπωσης	Επίπεδος τύπος <sup>2</sup>	Επίπεδος τύπος <sup>2</sup>	Επίπεδος τύπος <sup>1</sup>	Επίπεδος τύπος <sup>1</sup>
<b>Ετικέτες</b>				
Ετικέτες ή άκοπο υλικό	Χαρτί, χαρτόνι, ύφασμα, συνθετική ύλη			
Αντοχή υλικού	max. 220 g/m <sup>2</sup> (μεγαλύτερο κατ' απαίτηση)			
Ελάχιστο πλάτος ετικέτας	15 mm			
Ελάχιστο ύψος ετικέτας Κανονικό	6 mm			
Λειτουργία κόφτη / αποκόλλησης ετικετών	15 mm			
Μέγιστο ύψος ετικέτας Κανονικό	750 mm	750 mm	650 mm	650 mm
Επιλογή Ethernet	650 mm	650 mm	450 mm	450 mm
Μέγιστη διάμετρος ρολούρ Εσωτερικός ξετυλικτήρας	180 mm			
Εσωτερικός επανατυλικτήρας	-			
Διάμετρος πυρήνα	40 mm / 75 mm (επιλογή)			
Περιέλιξη	Μέσα ή έξω			
Αισθητήρας ετικετών Κανονικό επιλογή	Εκπεμπόμενο φώς Εκπεμπόμενο φώς και αντικατοπτρισμός από πάνω / Εκπεμπόμενο φώς και αντικατοπτρισμός από κάτω			
<b>Κορδέλα μετάδοσης</b>				
Μόνο για εκτυπωτές θερμικής μετάδοσης				
Έγχρωμη σελίδα	Μέσα ή έξω (επιλογή)			
Διάμετρος πυρήνα	25,4 mm / 1"			
Μέγιστη διάμετρος ρολού	Ø 70 mm			
Μέγιστο μήκος	300 m			
Μέγιστο πλάτος	110 mm			
<b>Γραμματοσειρές</b>				
Είδη γραμματοσειρών	Τυπογραφικά στοιχεία 6 Bitmap   8 ανυσματικά τυπογραφικά στοιχεία / TrueType τυπογραφικά στοιχεία 6 αναλογικά τυπογραφικά στοιχεία   Περαιτέρω είδη γραμματοσειρών κατ' απαίτηση			
<b>Barcodes</b>				
1D Barcodes	CODABAR, Code 128, Code 2/5 interleaved, Code 39, Code 39 extended, Code 93, EAN 13, EAN 8, EAN ADD ON, GS1-128, Identcode, ITF 14, Leitcode, Pharmacode, PZN 7 Code, PZN 8 Code, UPC-A, UPC-E			
2D Barcodes	Aztec Code, CODABLOCK F, DataMatrix, GS1 DataMatrix, MAXICODE, PDF 417, QR Code			
GS1 Barcodes	GS1 DataBar Expanded, GS1 DataBar Limited, GS1 DataBar Omnidirectional, GS1 DataBar Stacked, GS1 DataBar Stacked Omnidirectional, GS1 DataBar Truncated			
<b>Μετρήσεις</b>				
Πλάτος x ύψος x βάθος	230 x 230 x 350 mm			
<b>Βάρος</b>				
Βάρος	9 kg			
<b>Βασική διασύνδεση</b>				
Σειριακή	RS-232C (έως 115.200 Μπωντ)			
Παράλληλη	Centronics (SPP)			
USB	2.0 High Speed Slave			
Ethernet (επιλογή)	10/100 Base T, LPD, RawIP-Printing, DHCP, HTTP, FTP			
WLAN (επιλογή)	802.11 b/g/n WEP, WPA, WPA-PSK, WPA2, WPA2-PSK, EAP			
<b>Προϋποθέσεις λειτουργίας</b>				
Ονομαστική τάση	230 V / 50 – 60 Hz 2 A   115 V / 50 – 60 Hz 3 A (επιλογή) Ρύθμιση ισχύος για εσωτερικό επιλογέα ισχύος Προεπιλογή: 230 V			
Κατανάλωση ενέργειας	Μέγιστο 150 VA			
Θερμοκρασία λειτουργίας	5 – 35 °C			
Ατμοσφαιρική υγρασία	Μέγιστο 80% (όχι συμπυκνωμένα)			

<sup>1</sup> = Επίπεδος τύπος για θερμική εκτύπωση . <sup>2</sup> = Επίπεδος τύπος για εκτύπωση θερμικής μεταφοράς

## Vita II –

Περισσότερη ευελιξία. Μεγαλύτερη απόδοση. Περισσότερη αξιοπιστία.



### Highlights

- > Οθόνη γραφικών με λευκό φωτισμό φόντου
- > Σειριακή, παράλληλη σύνδεση, LAN και σύνδεση USB
- > Ανάλυση εκτύπωσης: 200 dpi, 300 dpi και 600 dpi
- > 2-πλό USB Host για πληκτρολόγιο USB /USB Stick
- > Προσθήκη για κάρτα Compact Flash

### Επιλογές

- > Βασικές διασυνδέσεις WLAN 802.11 b/g
- > Γκιλοτίνα μηχανισμού αποκοπής ετικετών
- > Μηχανισμός αποκόλλησης ετικετών
- > Είσοδος και έξοδος μηχανισμού αποκόλλησης ετικετών
- > Εξωτερικός μηχανισμός συνελικτήρα ετικετών

### Γκιλοτίνα μηχανισμού αποκοπής ετικετών



### Μηχανισμός αποκόλλησης ετικετών



### Εξωτερικός μηχανισμός συνελικτήρα ετικετών





	Vita II 103/8 T	Vita II 104/8	Vita II 106/12	Vita II 106/24	Vita II 108/12 T
<b>Εκτύπωση</b>					
Ανάλυση εικόνας	203 dpi	203 dpi	300 dpi	600 dpi	300 dpi
Μέγιστη ταχύτητα εκτύπωσης	200 mm/s	200 mm/s	150 mm/s	100 mm/s	150 mm/s
Μέγιστο πλάτος εκτύπωσης	104 mm	104 mm	105,7 mm	105,7 mm	108,4 mm
Μέγιστο εύρος ζώνης Κανονικό	116 mm	116 mm	116 mm	116 mm	116 mm
Λειτουργία κόφτη / αποκόλλησης ετικετών	112 mm	112 mm	112 mm	112 mm	112 mm
Κεφαλή εκτύπωσης	Επίπεδος τύπος <sup>1</sup>	Επίπεδος τύπος <sup>2</sup>	Επίπεδος τύπος <sup>2</sup>	Επίπεδος τύπος <sup>2</sup>	Επίπεδος τύπος <sup>1</sup>
<b>Ετικέτες</b>					
Ετικέτες ή άκοπο υλικό	Χαρτί, χαρτόνι, ύφασμα, συνθετική ύλη				
Αντοχή υλικού	max. 220 g/m <sup>2</sup> (μεγαλύτερο κατ' απαίτηση)				
Ελάχιστο πλάτος ετικέτας	12 mm				
Ελάχιστο ύψος ετικέτας Κανονικό	5 mm				
Λειτουργία κόφτη / αποκόλλησης ετικετών	15 mm				
Μέγιστο ύψος ετικέτας	6000 mm	6000 mm	3000 mm	1000 mm	3000 mm
Μέγιστη διάμετρος ρολού Εσωτερικός ξετυλικτήρας Εσωτερικός επανατυλικτήρας	180 mm -				
Διάμετρος πυρήνα	40 mm / 75 mm (επιλογή)				
Περιέλιξη	Μέσα ή έξω				
Αισθητήρας ετικετών	Εκπεμπόμενο φώς και αντικατοπτρισμός από κάτω				
<b>Κορδέλα μετάδοσης</b>					
Έγχρωμη σελίδα	Μέσα ή έξω				
Διάμετρος πυρήνα	25,4 mm / 1"				
Μέγιστη διάμετρος ρολού	Ø 80 mm				
Μέγιστο μήκος	300 m				
Μέγιστο πλάτος	110 mm				
<b>Γραμματοσειρές</b>					
Είδη γραμματοσειρών	Τυπογραφικά στοιχεία 6 Bitmap   8 ανυσματικά τυπογραφικά στοιχεία / TrueType τυπογραφικά στοιχεία 6 αναλογικά τυπογραφικά στοιχεία   Περαιτέρω είδη γραμματοσειρών κατ' απαίτηση				
<b>Barcodes</b>					
1D Barcodes	CODABAR, Code 128, Code 2/5 interleaved, Code 39, Code 39 extended, Code 93, EAN 13, EAN 8, EAN ADD ON, GS1-128, Identcode, ITF 14, Leitcode, Pharmacode, PZN 7 Code, PZN 8 Code, UPC-A, UPC-E				
2D Barcodes	Aztec Code, CODABLOCK F, DataMatrix, GS1 DataMatrix, MAXICODE, PDF 417, QR Code				
GS1 Barcodes	GS1 DataBar Expanded, GS1 DataBar Limited, GS1 DataBar Omnidirectional, GS1 DataBar Stacked, GS1 DataBar Stacked Omnidirectional, GS1 DataBar Truncated				
<b>Μετρήσεις</b>					
Πλάτος x ύψος x βάθος	236 x 238 x 374 mm				
<b>Βάρος</b>					
Βάρος	11 kg				
<b>Βασική διασύνδεση</b>					
Σειριακή	RS-232C (έως 115.200 Μπωντ)				
Παράλληλη	SPP				
USB	2.0 High Speed Slave				
Ethernet	10/100 Base T, LPD, RawIP-Printing, DHCP, HTTP, FTP				
2 x θύρες USB Master	Υποδοχή για εξωτερικό USB πληκτρολόγιο και κάρτα μνήμης				
WLAN (επιλογή)	802.11 b/g/n WEP, WPA, WPA-PSK, WPA2, WPA2-PSK, EAP				
<b>Προϋποθέσεις λειτουργίας</b>					
Ονομαστική τάση	110 – 230 V / 50 – 60 Hz				
Κατανάλωση ενέργειας	275 VA				
Ονομαστική τάση	2,5 A				
Θερμοκρασία λειτουργίας	5 – 35 °C				
Ατμοσφαιρική υγρασία	Μέγιστο 80% (όχι συμπυκνωμένα)				

<sup>1</sup> = Επίπεδος τύπος για θερμική εκτύπωση . <sup>2</sup> = Επίπεδος τύπος για εκτύπωση θερμικής μεταφοράς

## Compa II – Δομοστοιχειωτή κατασκευή για μεγάλο εύρος εφαρμογών.



### Highlights

- > Μεγάλα ρολά για ετικέτες διαμέτρου έως 200 mm
- > Εύκολος και απλός χειρισμός και συντήρηση
- > Οθόνη γραφικών με λευκό φωτισμό φόντου
- > Σειριακή, παράλληλη σύνδεση, LAN και σύνδεση USB
- > 2-πλό USB Host για πληκτρολόγιο USB /USB Stick
- > Προσθήκη για κάρτα Compact Flash
- > Λειτουργία Stand-alone

### Επιλογές

- > Μονάδα γραφή/ανάγνωσης RFID
- > Βασικές διασυνδέσεις LAN 802.11 b/g
- > Περιστροφή μηχανισμού αποκοπής ετικετών
- > Μηχανισμός αποκόλλησης ετικετών
- > Είσοδος και έξοδος μηχανισμού αποκόλλησης ετικετών
- > Εσωτερικός μηχανισμός συνελικτήρα
- > Εξωτερικός μηχανισμός συνελικτήρα ετικετών

### Περιστροφή μηχανισμού αποκοπής ετικετών



### Μηχανισμός αποκόλλησης ετικετών



### Εξωτερικός μηχανισμός συνελικτήρα ετικετών



	Compa II 103/8 T	Compa II 104/8	Compa II 106/12	Compa II 106/24	Compa II 108/12 T	Compa II 162/12	Compa II 162/12 T
<b>Εκτύπωση</b>							
Ανάλυση εικόνας	203 dpi	203 dpi	300 dpi	600 dpi	300 dpi	300 dpi	300 dpi
Μέγιστη ταχύτητα εκτύπωσης	200 mm/s	200 mm/s	200 mm/s	150 mm/s	200 mm/s	150 mm/s	150 mm/s
Μέγιστο πλάτος εκτύπωσης	104 mm	104 mm	105,7 mm	105,6 mm	108,4 mm	162,6 mm	162,6 mm
Μέγιστο εύρος ζώνης	116 mm	116 mm	116 mm	116 mm	116 mm	176 mm	176 mm
Κεφαλή εκτύπωσης	Επίπεδος τύπος <sup>1</sup>	Επίπεδος τύπος <sup>2</sup>	Επίπεδος τύπος <sup>2</sup>	Επίπεδος τύπος <sup>2</sup>	Επίπεδος τύπος <sup>1</sup>	Επίπεδος τύπος <sup>2</sup>	Επίπεδος τύπος <sup>1</sup>
<b>Ετικέτες</b>							
Ετικέτες ή άκοπο υλικό	Χαρτί, χαρτόνι, ύφασμα, συνθετική ύλη						
Αντοχή υλικού	max. 220 g/m <sup>2</sup> (μεγαλύτερο κατ' απαίτηση)						
Ελάχιστο πλάτος ετικέτας	12 mm						
Ελάχιστο ύψος ετικέτας	5 mm						
Κανονικό Λειτουργία κόφτη / αποκόλλησης ετικετών	25 mm						
Μέγιστο ύψος ετικέτας	6000 mm	6000 mm	3000 mm	750 mm	3000 mm	2000 mm	2000 mm
Μέγιστη διάμετρος ρολού Εσωτερικός ξετυλικτήρας Εσωτερικός επανατυλικτήρας	200 mm 145 mm (επιλογή)						
Διάμετρος πυρήνα	40 mm / 75 mm (επιλογή)						
Περιέλιξη	Μέσα ή έξω						
Αισθητήρας ετικετών	Εκπεμπόμενο φώς και αντικατοπτρισμός από κάτω						
<b>Κορδέλα μετάδοσης</b>							
Έγχρωμη σελίδα	Μέσα ή έξω						
Διάμετρος πυρήνα	25,4 mm / 1"						
Μέγιστη διάμετρος ρολού	Ø 80 mm						
Μέγιστο μήκος	300 m						
Μέγιστο πλάτος	110 mm . 170 mm (Compa II 162)						
<b>Γραμματοσειρές</b>							
Είδη γραμματοσειρών	Τυπογραφικά στοιχεία 6 Bitmap   8 ανυσματικά τυπογραφικά στοιχεία / TrueType τυπογραφικά στοιχεία 6 αναλογικά τυπογραφικά στοιχεία   Περαιτέρω είδη γραμματοσειρών κατ' απαίτηση						
<b>Barcodes</b>							
1D Barcodes	CODABAR, Code 128, Code 2/5 interleaved, Code 39, Code 39 extended, Code 93, EAN 13, EAN 8, EAN ADD ON, GS1-128, Identcode, ITF 14, Leitcode, Pharmacode, PZN 7 Code, PZN 8 Code, UPC-A, UPC-E						
2D Barcodes	Aztec Code, CODABLOCK F, DataMatrix, GS1 DataMatrix, MAXICODE, PDF 417, QR Code						
GS1 Barcodes	GS1 DataBar Expanded, GS1 DataBar Limited, GS1 DataBar Omnidirectional, GS1 DataBar Stacked, GS1 DataBar Stacked Omnidirectional, GS1 DataBar Truncated						
<b>Μετρήσεις</b>							
Πλάτος x ύψος x βάθος	242 x 274 x 446 mm	242 x 274 x 446 mm	242 x 274 x 446 mm	242 x 274 x 446 mm	242 x 274 x 446 mm	302 x 274 x 446 mm	302 x 274 x 446 mm
<b>Βάρος</b>							
Βάρος	10 kg	10 kg	10 kg	10 kg	10 kg	14 kg	14 kg
<b>Βασική διασύνδεση</b>							
Σειριακή	RS-232C (έως 115.200 Μπωντ)						
Παράλληλη	SPP						
USB	2.0 High Speed Slave						
Ethernet	10/100 Base T, LPD, RawIP-Printing, DHCP, HTTP, FTP						
2 x θύρες USB Master	Υποδοχή για εξωτερικό USB πληκτρολόγιο και κάρτα μνήμης						
WLAN (επιλογή)	802.11 b/g/n WEP, WPA, WPA-PSK, WPA2, WPA2-PSK, EAP						
<b>Προϋποθέσεις λειτουργίας</b>							
Ονομαστική τάση	110 – 230 V / 50 – 60 Hz						
Κατανάλωση ενέργειας	275 VA						
Ονομαστική τάση	2,5 A						
Θερμοκρασία λειτουργίας	5 – 35 °C						
Ατμοσφαιρική υγρασία	Μέγιστο 80% (όχι συμπυκνωμένα)						

<sup>1</sup> = Επίπεδος τύπος για θερμική εκτύπωση . <sup>2</sup> = Επίπεδος τύπος για εκτύπωση θερμικής μεταφοράς

## Vario III – Η πιο δημοφιλής συσκευή τρίτης γενεάς.



### Highlights

- > Εσωτερικός μηχανισμός συνελικτήρα (έως Ø 100 mm)
- > Σειριακή, παράλληλη σύνδεση, LAN και σύνδεση USB
- > Συμβατό Unicode για εφαρμογές σε πολλές γλώσσες
- > Λειτουργία Stand-alone
- > 2-πλό USB Host για ηλεκτρολόγιο USB /USB Stick
- > Εμπρόσθιο USB-Host
- > Προσθήκη για κάρτα Compact Flash

### Επιλογές

- > Έγχρωμη οθόνη αφής 7"
- > Μονάδα γραφής/ανάγνωσης RFID
- > Σαρωτής Barcode
- > Βασικές διασυνδέσεις LAN 802.11 b/g
- > Είσοδος και έξοδος μηχανισμού αποκόλλησης ετικετών
- > Γκιλοτίνα μηχανισμού αποκοπής ετικετών
- > Μηχανισμός αποκόλλησης ετικετών

### Γκιλοτίνα μηχανισμού αποκοπής ετικετών



### Μηχανισμός αποκόλλησης ετικετών



### Έγχρωμη οθόνη αφής 7"



	Vario III 103/8 T	Vario III 104/8	Vario III 107/12	Vario III 107/24	Vario III 108/12 T
<b>Εκτύπωση</b>					
Ανάλυση εικόνας	203 dpi	203 dpi	300 dpi	600 dpi	300 dpi
Μέγιστη ταχύτητα εκτύπωσης	250 mm/s	250 mm/s	250 mm/s	100 mm/s	250 mm/s
Μέγιστο πλάτος εκτύπωσης	104 mm	104 mm	105,7 mm	105,7 mm	108,4 mm
Μέγιστο εύρος ζώνης	110 mm	110 mm	110 mm	110 mm	110 mm
Κεφαλή εκτύπωσης	Επίπεδος τύπος <sup>1</sup>	Επίπεδος τύπος <sup>2</sup>	Επίπεδος τύπος <sup>2</sup>	Επίπεδος τύπος <sup>2</sup>	Επίπεδος τύπος <sup>1</sup>
<b>Ετικέτες</b>					
Ετικέτες ή άκοπο υλικό	Χαρτί, χαρτόνι, ύφασμα, συνθετική ύλη				
Αντοχή υλικού	max. 220 g/m <sup>2</sup> (μεγαλύτερο κατ' απαίτηση)				
Ελάχιστο πλάτος ετικέτας	15 mm				
Ελάχιστο ύψος ετικέτας	6 mm				
Κανονικό Λειτουργία κόφτη / αποκόλλησης ετικετών	15 mm				
Μέγιστο ύψος ετικέτας	6000 mm	6000 mm	3000 mm	1000 mm	3000 mm
Μέγιστη διάμετρος ρολού Εσωτερικός ξετυλικτήρας Εσωτερικός επανατυλικτήρας	200 mm 100 mm				
Διάμετρος πυρήνα	40 mm / 75 mm (επιλογή)				
Περιέλιξη	Μέσα ή έξω				
Αισθητήρας ετικετών Κανονικό επιλογή	Εκπεμπόμενο φως Αντικατοπτρισμός από κάτω ή από πάνω				
<b>Κορδέλα μετάδοσης</b>					
Έγχρωμη σελίδα	Μέσα ή έξω				
Διάμετρος πυρήνα	25,4 mm / 1"				
Μέγιστη διάμετρος ρολού	Ø 80 mm				
Μέγιστο μήκος	300 m				
Μέγιστο πλάτος	110 mm				
<b>Γραμματοσειρές</b>					
Είδη γραμματοσειρών	Τυπογραφικά στοιχεία 6 Bitmap   8 ανυσματικά τυπογραφικά στοιχεία / TrueType τυπογραφικά στοιχεία 6 αναλογικά τυπογραφικά στοιχεία   Περαιτέρω είδη γραμματοσειρών κατ' απαίτηση				
<b>Barcodes</b>					
1D Barcodes	CODABAR, Code 128, Code 2/5 interleaved, Code 39, Code 39 extended, Code 93, EAN 13, EAN 8, EAN ADD ON, GS1-128, Identcode, ITF 14, Leitcode, Pharmacode, PZN 7 Code, PZN 8 Code, UPC-A, UPC-E				
2D Barcodes	Aztec Code, CODABLOCK F, DataMatrix, GS1 DataMatrix, MAXICODE, PDF 417, QR Code				
GS1 Barcodes	GS1 DataBar Expanded, GS1 DataBar Limited, GS1 DataBar Omnidirectional, GS1 DataBar Stacked, GS1 DataBar Stacked Omnidirectional, GS1 DataBar Truncated				
<b>Μετρήσεις</b>					
Πλάτος x ύψος x βάθος	230 x 310 x 450 mm				
<b>Βάρος</b>					
Βάρος	16 kg				
<b>Βασική διασύνδεση</b>					
Σειριακή	RS-232C (έως 115.200 Μπωντ)				
Παράλληλη	SPP				
USB	2.0 High Speed Slave				
Ethernet	10/100 Base T, LPD, RawIP-Printing, DHCP, HTTP, FTP				
3 x USB Host	Υποδοχή για εξωτερικό USB πληκτρολόγιο και κάρτα μνήμης				
WLAN (επιλογή)	802.11 b/g/n WEP, WPA, WPA-PSK, WPA2, WPA2-PSK, EAP				
<b>Προϋποθέσεις λειτουργίας</b>					
Ονομαστική τάση	110 – 230 V / 50 – 60 Hz				
Κατανάλωση ενέργειας	Μέγιστο 150 VA				
Θερμοκρασία λειτουργίας	5 – 35 °C				
Ατμοσφαιρική υγρασία	Μέγιστο 80% (όχι συμπυκνωμένα)				

<sup>1</sup> = Επίπεδος τύπος για θερμική εκτύπωση . <sup>2</sup> = Επίπεδος τύπος για εκτύπωση θερμικής μεταφοράς

## Spectra II – Απόδοση υψηλών ταχυτήτων δεύτερης γενεάς.



### Highlights

- > Έγχρωμη οθόνη αφής 6,5"
- > Roll-to-Roll
- > Ταχύτητα εκτύπωσης έως 350 mm/s
- > Skip Gap

### Επιλογές

- > Περιστροφή μηχανισμού αποκοπής ετικετών
- > Μηχανισμός αποκόλλησης ετικετών
- > Εσωτερικός μηχανισμός συνελικτήρα
- > Εξωτερικός επανατυλικτήρας

### Περιστροφή μηχανισμού αποκοπής ετικετών



### Μηχανισμός αποκόλλησης ετικετών



### Εξωτερικός επανατυλικτήρας



	Spectra II 103/8 (104/8)	Spectra II 106/12	Spectra II 106/24	Spectra II 107/12	Spectra II 108/12	Spectra II 160/12	Spectra II 162/12	Spectra II 216/12
<b>Εκτύπωση</b>								
Ανάλυση εικόνας	200 dpi	300 dpi	600 dpi	300 dpi	300 dpi	300 dpi	300 dpi	300 dpi
Μέγιστη ταχύτητα εκτύπωσης	350 mm/s	350 mm/s	100 mm/s	350 mm/s	350 mm/s	300 mm/s	300 mm/s	200 mm/s
Μέγιστο πλάτος εκτύπωσης	104 mm	105,7 mm	105,6 mm	106,6 mm	108,4 mm	160 mm	162,6 mm	216,8 mm
Μέγιστο εύρος ζώνης	116 mm	116 mm	116 mm	116 mm	116 mm	176 mm	176 mm	226 mm
Κεφαλή εκτύπωσης	Επίπεδος τύπος <sup>1 (2)</sup>	Επίπεδος τύπος <sup>2</sup>	Επίπεδος τύπος <sup>2</sup>	Έκκεντρος τύπος <sup>2</sup>	Επίπεδος τύπος <sup>1</sup>	Έκκεντρος τύπος <sup>2</sup>	Επίπεδος τύπος <sup>1+2</sup>	Επίπεδος τύπος <sup>1+2</sup>
<b>Ετικέτες</b>								
Ετικέτες ή άκοπο υλικό	Χαρτί, χαρτόνι, ύφασμα, συνθετική ύλη							
Αντοχή υλικού	max. 220 g/m <sup>2</sup> (μεγαλύτερο κατ' απαίτηση)							
Ελάχιστο πλάτος ετικέτας	15 mm	15 mm	15 mm	15 mm	15 mm	50 mm	50 mm	100 mm
Ελάχιστο ύψος ετικέτας	Κανονικό							
Λειτουργία κόφτη / αποκόλλησης ετικετών	6 mm	6 mm	15 mm	6 mm	6 mm	15 mm	15 mm	15 mm
Μέγιστο ύψος ετικέτας	25 mm	25 mm	25 mm	25 mm	25 mm	25 mm	25 mm	25 mm
Μέγιστο μήκος ετικέτας	6000 mm	3000 mm	750 mm	3000 mm	3000 mm	2000 mm	2000 mm	1000 mm
Μέγιστη διάμετρος ρολού	200 mm							
Εσωτερικός ξετυλικτήρας	200 mm (επιλογή)							
Εσωτερικός επανατυλικτήρας								
Διάμετρος πυρήνα	40 mm / 75 mm (επιλογή)							
Περιέλιξη	Μέσα ή έξω							
Αισθητήρας ετικετών	Κανονικό							
Κανονικό επιλογή	Εκπεμπόμενο φώς και αντικατοπτρισμός από κάτω							
Επιλογή	Εκπεμπόμενο φώς και αντικατοπτρισμός από πάνω, Σύστημα φωτοκυττάρων με υπερήχους							
<b>Κορδέλα μετάδοσης</b>								
Έγχρωμη σελίδα	Μέσα ή έξω							
Διάμετρος πυρήνα	25,4 mm / 1"							
Μέγιστη διάμετρος ρολού	Ø 90 mm							
Μέγιστο μήκος	450 m							
Μέγιστο πλάτος	110 mm	110 mm	110 mm	110 mm	110 mm	163 mm	170 mm	220 mm
<b>Γραμματοσειρές</b>								
Είδη γραμματοσειρών	Τυπογραφικά στοιχεία 6 Bitmar I 8 ανυσματικά τυπογραφικά στοιχεία / TrueType τυπογραφικά στοιχεία 6 αναλογικά τυπογραφικά στοιχεία I Περαιτέρω είδη γραμματοσειρών κατ' απαίτηση							
<b>Barcodes</b>								
1D Barcodes	CODABAR, Code 128, Code 2/5 interleaved, Code 39, Code 39 extended, Code 93, EAN 13, EAN 8, EAN ADD ON, GS1-128, Identcode, ITF 14, Leitcode, Pharmacode, PZN Code, UPC-A, UPC-E							
2D Barcodes	Aztec Code, CODABLOCK F, DataMatrix, GS1 DataMatrix, MAXICODE, PDF 417, QR Code							
Composite Barcodes	GS1 DataBar Expanded, GS1 DataBar Limited, GS1 DataBar Omnidirectional, GS1 DataBar Stacked, GS1 DataBar Stacked Omnidirectional, GS1 DataBar Truncated							
<b>Μετρήσεις</b>								
Πλάτος x ύψος x βάθος	287 x 380 x 503 mm	287 x 380 x 503 mm	287 x 380 x 503 mm	287 x 380 x 503 mm	287 x 380 x 503 mm	337 x 380 x 503 mm	337 x 380 x 503 mm	387 x 380 x 503 mm
<b>Βάρος</b>								
Βάρος	19 kg	19 kg	19 kg	19 kg	19 kg	21 kg	21 kg	28 kg
<b>Βασική διασύνδεση</b>								
Σειριακή	RS-232C (έως 115.200 Μπωντ)							
Παράλληλη	SPP							
USB	2.0 High Speed Slave							
Ethernet	10/100 Base T, LPD, RawIP-Printing, DHCP, HTTP, FTP							
3 x USB Host	Υποδοχή για εξωτερικό USB πληκτρολόγιο και κάρτα μνήμης							
WLAN (επιλογή)	802.11 b/g/n WEP, WPA, WPA-PSK, WPA2, WPA2-PSK, EAP							
<b>Προϋποθέσεις λειτουργίας</b>								
Ονομαστική τάση	110 ... 230 V							
Κατανάλωση ενέργειας	300 VA							
Ονομαστική τάση	2,7 A							
Θερμοκρασία λειτουργίας	5 ... 35 °C							
Ατμοσφαιρική υγρασία	Μέγιστο 80% (όχι συμπυκνωμένα)							

<sup>1</sup> = Επίπεδος τύπος για θερμική εκτύπωση . <sup>2</sup> = Επίπεδος τύπος για εκτύπωση θερμικής μεταφοράς

## DuoPrint – Παράλληλη εκτύπωση με διαφορετικά χρώματα.



### Highlights

- > Δύο συστήματα εκτύπωσης θερμικής μεταφοράς διατεταγμένα το ένα πίσω από το άλλο
- > Η ιδανική λύση για απαιτήσεις GHS
- > Βελτίωση κορδέλας μετάδοσης στον πίσω μηχανισμό εκτύπωσης
- > Ρολά για ετικέτες διαμέτρου έως 300 mm
- > Εξωτερικός μηχανισμός συνελικτήρα με δική του παροχή ρεύματος
- > Εξωτερική μηχανική εκτύλιξη
- > Συμπαγές καπάκι
- > 2-πλό USB Host για πληκτρολόγιο USB /USB Stick
- > Προσθήκη για κάρτα Compact Flash

### εξωτερικός μηχανισμός συνελικτήρα ετικετών



### Εξωτερική μηχανική εκτύλιξη



### Συμπαγές καπάκι





	DuoPrint 107/12	DuoPrint 160/12
<b>Εκτύπωση</b>		
Ανάλυση εικόνας	305 dpi	305 dpi
Μέγιστη ταχύτητα εκτύπωσης	150 mm/s	120 mm/s
Μέγιστο πλάτος εκτύπωσης	106,6 mm	160 mm
Μέγιστο εύρος ζώνης	116 mm	176 mm
Κεφαλή εκτύπωσης	Εκκεντρός τύπος	Εκκεντρός τύπος
<b>Ετικέτες</b>		
Ετικέτες ή άκοπο υλικό	Χαρτί, χαρτόνι, ύφασμα, συνθετική ύλη	
Αντοχή υλικού	max. 220 g/m <sup>2</sup> (μεγαλύτερο κατ' απαίτηση)	
Ελάχιστο πλάτος ετικέτας	15 mm	50 mm
Ελάχιστο ύψος ετικέτας	25 mm	25 mm
Μέγιστο ύψος ετικέτας		
Κανονικό	1200 mm	800 mm
Επιλογή Ethernet	1100 mm	700 mm
Μέγιστη διάμετρος ρολού	300 mm	
Εξωτερικός ξετυλικτήρας	300 mm (επιλογή)	
Εξωτερικός επανατυλικτήρας		
Διάμετρος πυρήνα	40 mm / 75 mm (επιλογή)	
Περιέλιξη	Μέσα ή έξω	
Αισθητήρας ετικετών	Εκπεμπόμενο φώς και αντικατοπτρισμός από κάτω	
<b>Κορδέλα μετάδοσης</b>		
Έγχρωμη σελίδα	Μέσα ή έξω	
Διάμετρος πυρήνα	25,4 mm / 1"	
Μέγιστη διάμετρος ρολού	Ø 90 mm	
Μέγιστο μήκος	450 m	
Μέγιστο πλάτος	110 mm	163 mm
<b>Γραμματοσειρές</b>		
Είδη γραμματοσειρών	υπογραφικά στοιχεία 6 Bitmap   8 ανυσματικά τυπογραφικά στοιχεία / TrueType τυπογραφικά στοιχεία 6 αναλογικά τυπογραφικά στοιχεία   Περαιτέρω είδη γραμματοσειρών κατ' απαίτηση	
<b>Barcodes</b>		
1D Barcodes	CODABAR, Code 128, Code 2/5 interleaved, Code 39, Code 39 extended, Code 93, EAN 13, EAN 8, EAN ADD ON, GS1-128, Identcode, ITF 14, Leitcode, Pharmacode, PZN 7 Code, PZN 8 Code, UPC-A, UPC-E	
2D Barcodes	Aztec Code, CODABLOCK F, DataMatrix, GS1 DataMatrix, MAXICODE, PDF 417, QR Code	
GS1 Barcodes	GS1 DataBar Expanded, GS1 DataBar Limited, GS1 DataBar Omnidirectional, GS1 DataBar Stacked, GS1 DataBar Stacked Omnidirectional, GS1 DataBar Truncated	
<b>Μετρήσεις</b>		
Πλάτος x ύψος x βάθος	275 x 380 x 475 mm	335 x 380 x 475 mm
Συμπεριλαμβανομένης και της επιλογής της εξωτερικής μηχανής εκτυλίξεως	275 x 410 x 825 mm	335 x 410 x 825 mm
<b>Βάρος</b>		
Βάρος	ca. 22 kg	ca. 27 kg
Συμπεριλαμβανομένης και της επιλογής της εξωτερικής μηχανής εκτυλίξεως	ca. 24,5 kg	ca. 29,8 kg
<b>Βασική διασύνδεση</b>		
Σειριακή	RS-232C (έως 115.200 Μπωντ)	
Παράλληλη	SPP	
USB	2.0 High Speed Slave	
Ethernet	10/100 Base T, LPD, RawIP-Printing, DHCP, HTTP, FTP	
2 x θύρες USB Master	Υποδοχή για εξωτερικό USB πληκτρολόγιο και κάρτα μνήμης	
<b>Προϋποθέσεις λειτουργίας</b>		
Ονομαστική τάση	110 – 230 V / 50 – 60 Hz	
Κατανάλωση ενέργειας	600 VA	
Ονομαστικό ρεύμα	230 V – 1,5 A / 110 V – 3 A	
Αξιολόγηση ασφαλείας	230 V – 3,15 A / 110 V – 5 A	
Θερμοκρασία λειτουργίας	5 – 35 °C	
Ατμοσφαιρική υγρασία	Μέγιστο 80% (όχι συμπυκνωμένα)	

# LABELSTAR OFFICE – Λογισμικό διαμόρφωσης ετικετών.



## Highlights

- > Πολύ εύκολος χειρισμός με το Drag&Drop
- > Υποστήριξη των πιο συνηθισμένων τύπων Barcode
- > Άμεση σύνδεση με την τράπεζα δεδομένων
- > Μεταβλητός σχεδιασμός ετικετών με μεγάλη ποικιλία εκτυπωτών και συστημάτων
- > Markups για ευέλικτη μορφοποίηση κειμένων

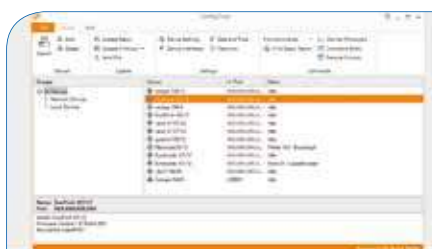


# CONFIG TOOL – Λογισμικό διαμόρφωσης.



## Highlights

- > ΕΑπλή διαμόρφωση των συστημάτων εκτύπωσης και Touch Panels
- > Ενημέρωση τυποποιημένου λογισμικού
- > Υποστηρίζει βασικές διασυνδέσεις παράλληλες, σειριακές, USB και δικτυακές
- > Εξαγωγή/Εισαγωγή των τρεχουσών διαμορφώσεων των συσκευών



## ΕΤΙΚΕΤΕΣ – μέγιστο δυνατοτήτων.



Ότι αφορά στα συστήματα εκτύπωσής μας, αφορά και τις ετικέτες μας. Σχεδόν απεριόριστες δυνατότητες επιλογών και ατομικές λύσεις για όλους τους τομείς. Διαθέτουμε ετικέτες σε ρολά για πλαστικά, χαρτιά, ή χαρτόνια σε πολύ μεγάλη ποικιλία μορφοτύπων: Με προεκτύπωση, ή blanko, μόνιμα, ή με δυνατότητα σβησίματος ανάλογα με τις απαιτήσεις σας. Με τον τρόπο αυτό προσθέτουμε στο προϊόν σας κάθε είδους σήμανση!



## ΙΜΑΝΤΕΣ ΜΕΤΑΦΟΡΑΣ – για τέλεια μεταφορά.



Προαιρετικά, οι ιμάντες μεταφοράς προσαρμόζονται στα συστήματα εκτύπωσής μας και στις ετικέτες. Είναι διαθέσιμοι σε σάνταρ (με κερί), Premium (με κερί/ρητίνη) και ειδική έκδοση (με ρητίνη). Είτε πρόκειται για σε χαρτί, είτε για πλαστικό, με αντοχή στις γρατσουνιές και το σκούπισμα, πολύ ευδιάκριτα – σας προσφέρουμε την κατάλληλη λύση ανάλογα με τις απαιτήσεις σας.





Ο εισαγωγέας σας

#### Εγκαταστάσεις:

##### Το γραφείο της εταιρείας στη Βαυαρία

Marienplatz 8a . 83043 Bad Aibling  
Phone +49 8061 3498888 . Fax +49 8061 3499127 . [rstreck@carl-valentin.de](mailto:rstreck@carl-valentin.de)

##### Το γραφείο της εταιρείας στην Ισπανία

Calle Historiador Vedia, 14 5ªB . 15004 La Coruña  
Phone +34 881 103163 . Mobile +34 609022241 . [mlano@carl-valentin.es](mailto:mlano@carl-valentin.es)

##### Το γραφείο της εταιρείας στην Ελβετία

Swiss Business Haus . Moosäckerstraße 75 . 8105 Regensdorf  
Phone +41 61 9739641 . Mobile +41 79 7448436 . [info@carl-valentin.ch](mailto:info@carl-valentin.ch)

##### Το γραφείο της εταιρείας στην Ελλάδα

AristonPrint . Κιουτσούκη Μαργαρίτα . Συμβολή . 62047 Σέρρες  
Mobile +30 698 011 6703 . Mobile +30 698 011 6730 . [info@aristonprint.com](mailto:info@aristonprint.com)



Carl Valentin GmbH  
Neckarstraße 78–86 u. 94  
78056 Villingen-Schwenningen  
Phone +49 7720 9712-0 . Fax +49 7720 9712-9901  
[info@carl-valentin.de](mailto:info@carl-valentin.de) . [www.carl-valentin.de](http://www.carl-valentin.de)

